

点検・作業結果報告書

| | | | |
|---------------------|-----------------------------------|---------------------------------|-----------------|
| 現場名 | | | |
| 所在地 | | | |
| 形状・容量 | 受水槽: 25 (有効20) m ³ 二槽式 | 高架水槽: 容量 9 (有効6) m ³ | |
| 建築物飲料水貯水槽清掃業 登録業者名称 | e環境 | | |
| 建築物飲料水貯水槽清掃業 登録番号 | 大津市 R04 貯 第 1 号 | | |
| 点検・作業実施日 | 2022/07/26 | 晴れ | 作業者(有資格者) 松井 浩輔 |

| 点検・作業内容 | 受水槽 (1) | 受水槽 (2) | 高架水槽 |
|---------|----------|---------|---------|
| メーカー | 日立化成工業 | 日立化成工業 | 日立化成工業 |
| 設置場所 | 地上式 | 地上式 | 架台 無 |
| 構造 | FRP 製 | FRP 製 | FRP 製 |
| 槽外点検状況 | 槽周辺 | ○ | ○ |
| | ポンプ周辺 | ○ | ○ |
| | 定水位弁 | ○ | ○ |
| | エアーチャンバー | — | — |
| | オーバーフロー管 | ○ | ○ |
| | ドレン管 | ○ | ○ |
| | タラップ | ○ | ○ |
| | マンホール蓋 | ○ | ○ |
| | マンホール鍵 | ○ | ○ |
| | 電極棒蓋 | ○ | ○ |
| | 通気管 | ○ | ○ |
| 槽内点検状況 | タラップ | ○ | ○ |
| | ボールタップ | ○ 径 13 | ○ 径 13 |
| | 満減水装置 | ○ | ○ |
| | フート弁 | ○ | ○ |
| | 亀裂 | ○ | ○ |
| | 腐食 | ○ | ○ |
| | さび | △ 作業後改善 | △ 作業後改善 |
| | 日光透過 | ○ | ○ |

| | | | | | |
|------|--------------------------|-----------|---------------|-------------|-----|
| 槽内消毒 | 薬剤名: 次亜塩素酸ナトリウム(ピューラックス) | | 最終濃度: 100 PPM | | |
| | | 1回目 | 2回目 | 3回目 | |
| | 放置時間 | 30分間 | 30分間 | | |
| 水質検査 | 清掃前 | 受水槽 | 高架水槽 | 末端給水栓 | |
| | 遊離残留塩素 | 0.2 PPM ○ | 0.2 PPM ○ | 0.2 PPM ○ | |
| | 色度 | 2度 ○ | 2度 ○ | 2度 ○ | |
| | 濁度 | 2度 ○ | 2度 ○ | 2度 ○ | |
| | 臭気 | 異常 無 | 異常 無 | 異常 無 | |
| | 味 | 異常 無 | 異常 無 | 異常 無 | |
| | 清掃後 | 受水槽 | 高架水槽 | 末端給水栓 | |
| | 遊離残留塩素 | 0.2 PPM ○ | 0.2 PPM ○ | 0.2 PPM ○ | |
| | 色度 | 2度 ○ | 2度 ○ | 2度 ○ | |
| | 濁度 | 2度 ○ | 2度 ○ | 2度 ○ | |
| | 臭気 | 異常 無 | 異常 無 | 異常 無 | |
| | 味 | 異常 無 | 異常 無 | 異常 無 | |
| | 自動給水ポンプ | メーカー: テラル | 型式: NX-LFT型 | 年式: 2000 年製 | |
| | | | № 1 | № 2 | № 3 |
| 電流 | | 12 A | 12 A | A | |
| 圧力 | | 0.5 MPa | 0.5 MPa | MPa | |
| 異音 | | 無 | 無 | | |
| グランド | | ○ | ○ | | |
| 備考 | | | | | |



No.1

受水槽 外観

2022年7月26日火曜日



No.2

ポンプ室



No.3

作業前

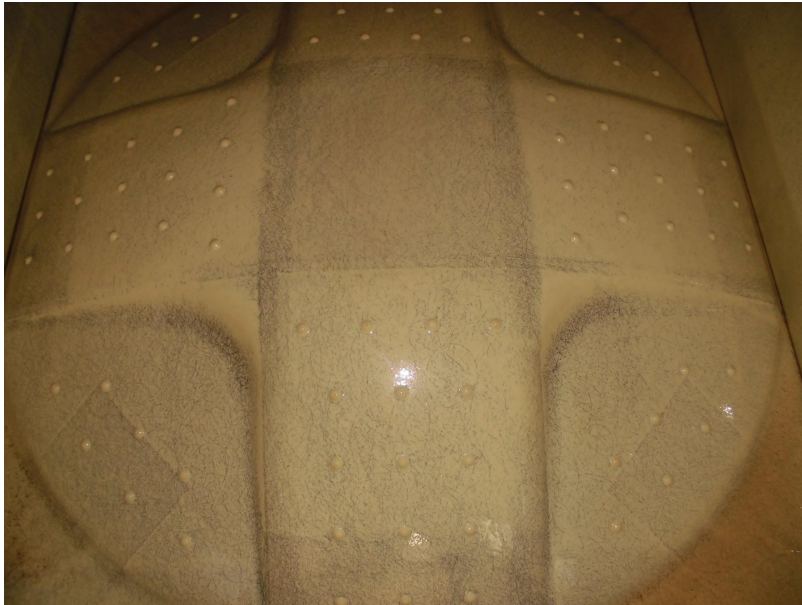
清掃道具 消毒



No.4

清掃前

受水槽No.1



No.5

清掃後

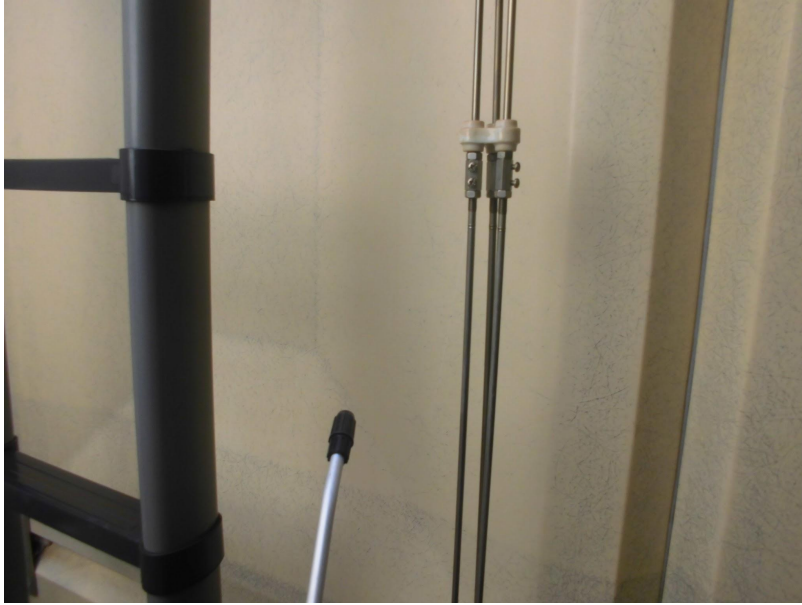
受水槽No.1



No.6

消毒1回目

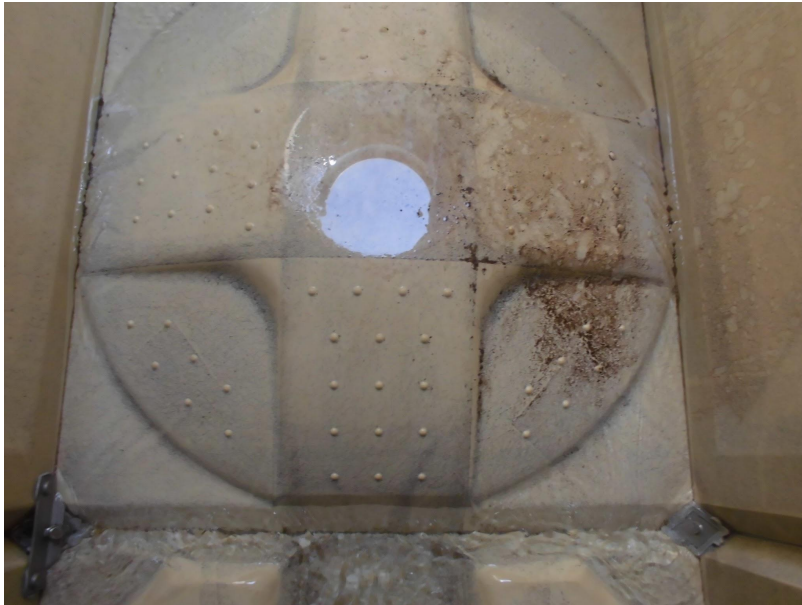
受水槽No.1



No.7

消毒2回目

受水槽No.1



No.8

清掃前

受水槽No.2



No.9

清掃後

受水槽No.2



No.10

消毒1回目

受水槽No.2



No.11

消毒2回目

受水槽No.2



No.12

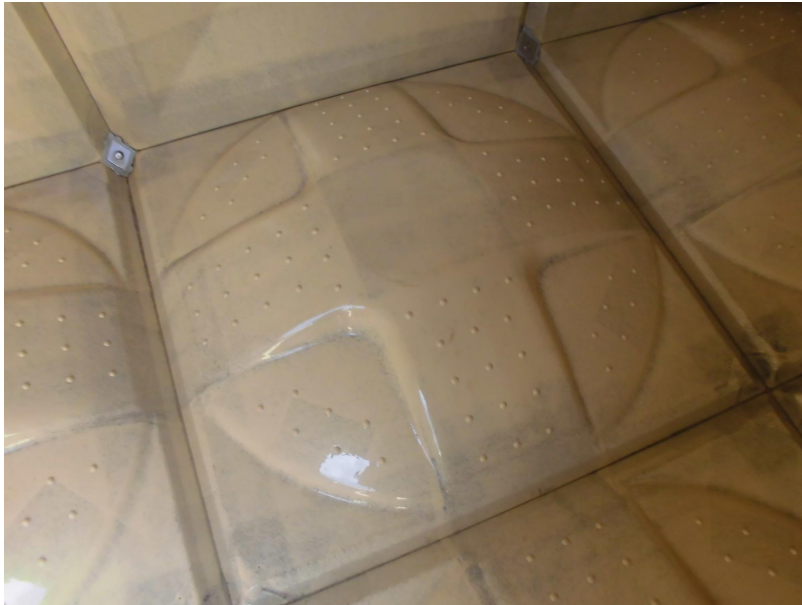
高架水槽 外観



No.13

清掃前

受水槽No.2



No.14

清掃後

高架水槽



No.15

消毒1回目

高架水槽



No.16

消毒2回目

高架水槽